

TIME TRACKER

FICHA DE PRODUTO



TIME TRACKER

FICHA DE PRODUTO



INTRODUÇÃO

O **TimeTracker** é uma aplicação de gestão e registo do tempo utilizado pelos colaboradores na realização das actividades do seu dia-a-dia na organização. Desenvolvido para dar resposta às necessidades de optimização de recursos, o **TimeTracker** afigura-se como uma peça essencial na gestão de equipas, processos e projectos.

Independentemente da dimensão da organização, cada gestor deve ter a capacidade de entender onde e como as equipas concentram e distribuem o seu esforço, qual o estado de execução de cada actividade e qual a carga de trabalho associada a cada recurso.

A aplicação **TimeTracker** evidencia toda essa informação e garante uma gestão de operações com menos incerteza, assegurando um conjunto relevante de vantagens:

Melhoria na gestão de actividades/actividades – O **TimeTracker** é uma aplicação eficiente na monitorização de cada actividade de cada projecto. Esta característica permite uma melhor definição de prioridades e, consequentemente, uma maior eficiência e visibilidade por parte das equipas na gestão do seu tempo;

Optimização de workflows e cargas de trabalho – Com o **TimeTracker** é possível verificar onde é que as equipas estão a despender o seu tempo e como é que o estão a utilizar, o que possibilita ajustes em tempo real e auxilia os gestores a reorganizar processos e projectos por forma a cumprir objectivos;

Optimização de custos – As organizações procuram incessantemente formas de reduzir custos e perceber onde é que os recursos estão a ser sub-aproveitados. A aplicação **TimeTracker** permite identificar as áreas mais ineficientes, cortar com desperdícios e mitigar situações de sub-facturação;

Rigor na contabilidade – A aplicação auxilia as organizações a contabilizar com rigor o tempo utilizado em cada cliente e projecto. Esta precisão contribui para uma tabela de serviços e preços competitiva e transparente que promove a confiança nas relações de negócios.

TIME TRACKER

FICHA DE PRODUTO



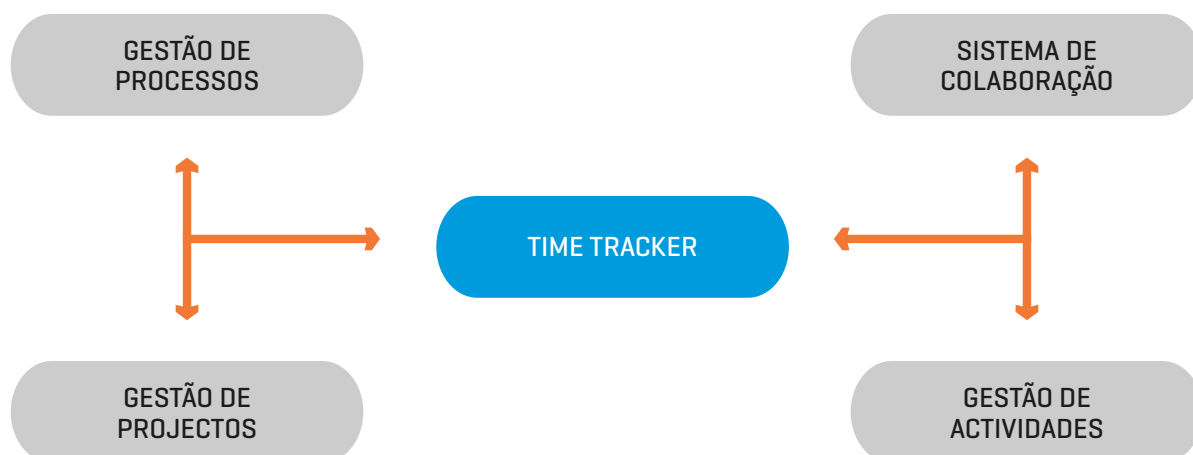
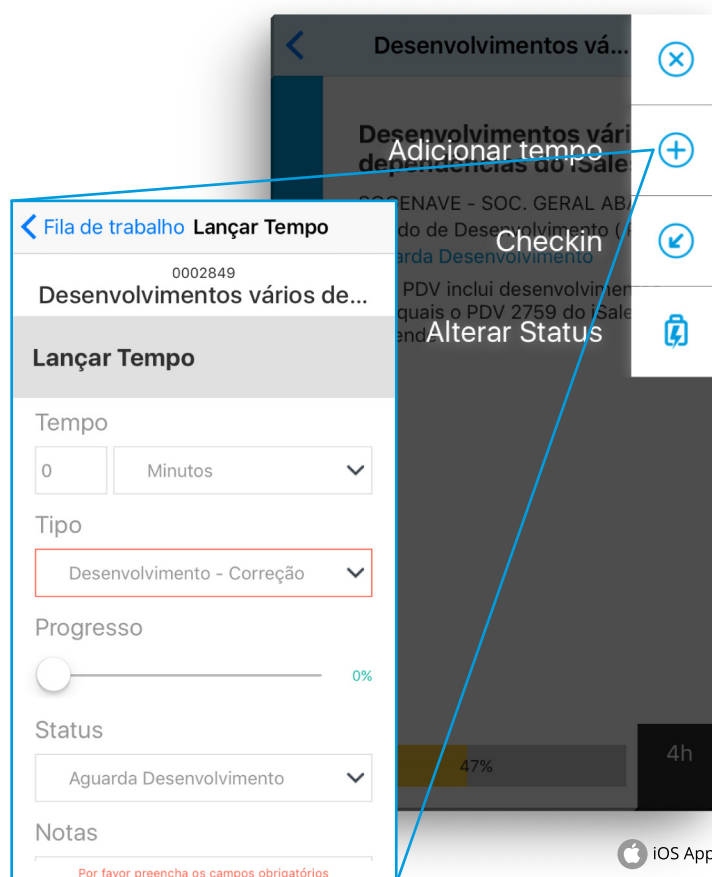
A utilização da aplicação é efectuada através de mecanismos intuitivos de elevada usabilidade, desenhados para minimizar o tempo de registo e maximizar a interacção e a visualização de informação.

A génese da aplicação **TimeTracker** é a possibilidade de registar e consultar informação de uma forma ubíqua.

Por este motivo, a arquitectura está concebida para sistemas de mobilidade, estando disponível para dispositivos iOS e Android.

A partir de um dispositivo móvel é possível registar e gerir informação de trabalho de equipas e execução de processos e projectos de elevada complexidade.

A aplicação **TimeTracker** está provida de interfaces lógicas para integração com outros sistemas de informação.



TIME TRACKER

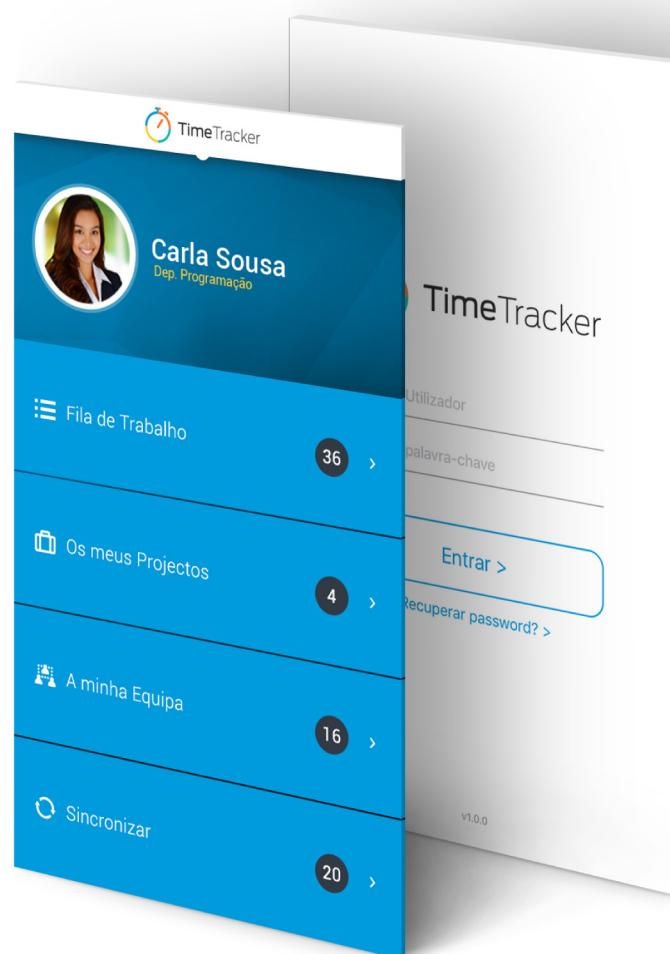
FICHA DE PRODUTO



CONFIGURAÇÃO

A configuração da aplicação **TimeTracker** é efectuada através da sincronização de dados com aplicações de backoffice que gerem os objectos (permissões, equipas, actividades, processos e projectos) a manipular pela aplicação.

Para tal, é necessário apenas a existência de uma licença e chave de acesso móvel para que todas as actividades, de uma forma estruturada, estejam disponíveis na aplicação.



TIME TRACKER

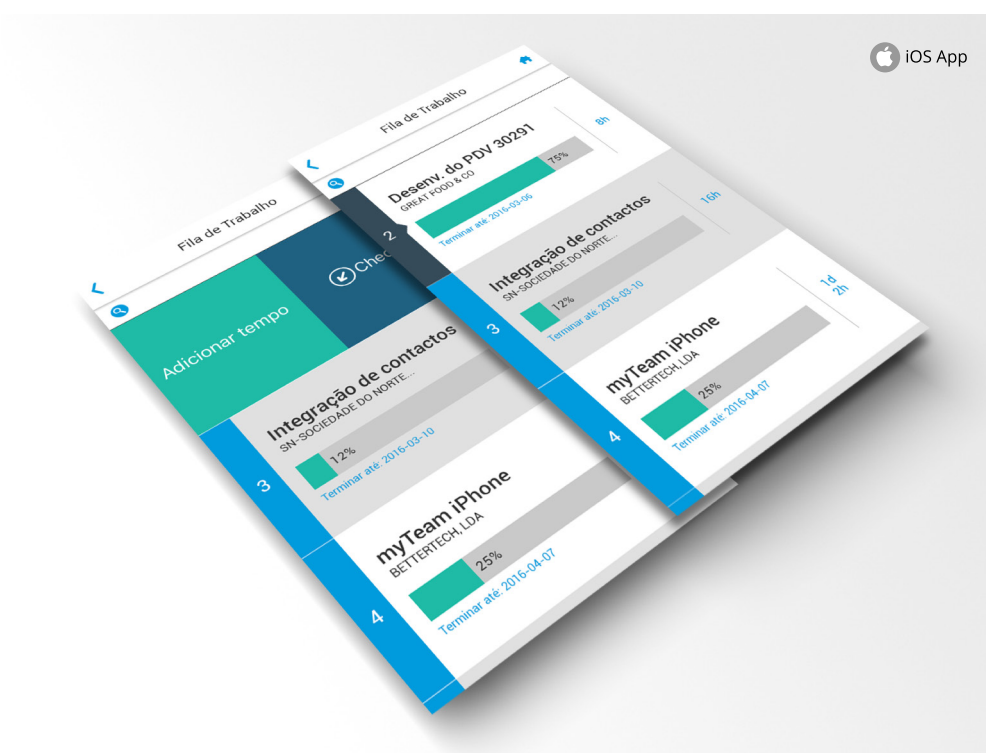
FICHA DE PRODUTO



AS MINHAS ACTIVIDADES

O principal objectivo da aplicação **TimeTracker** é o registo de tempos que um colaborador despende na execução das suas actividades, sejam estas ad-hoc, ou inseridas num processo ou projecto.

Neste sentido, a aplicação disponibiliza uma fila de trabalho com todas as actividades alocadas ao colaborador, caracterizadas no seu contexto operacional (equipa e projecto) e ordenadas por critérios de prioridade. Desta forma, é possível ao colaborador e gestor rapidamente perceber o que há para fazer, para quem e qual a estimativa de tempo para a conclusão de cada tarefa e, consequentemente, de cada projecto.



Principais Funcionalidades:

- ✓ Listagem de actividades pendentes;
- ✓ Criação de novas actividades;
- ✓ Identificação de prioridades;
- ✓ Registo de tempos [check-in e Check-out];
- ✓ Percentagem de execução;
- ✓ Estimativa de conclusão;
- ✓ Alteração de prioridades;
- ✓ Definição de prazos de conclusão;
- ✓ Ordenação automática a partir de prazos de conclusão;
- ✓ Registo de dados offline;
- ✓ Pesquisa detalhada.

TIME TRACKER

FICHA DE PRODUTO



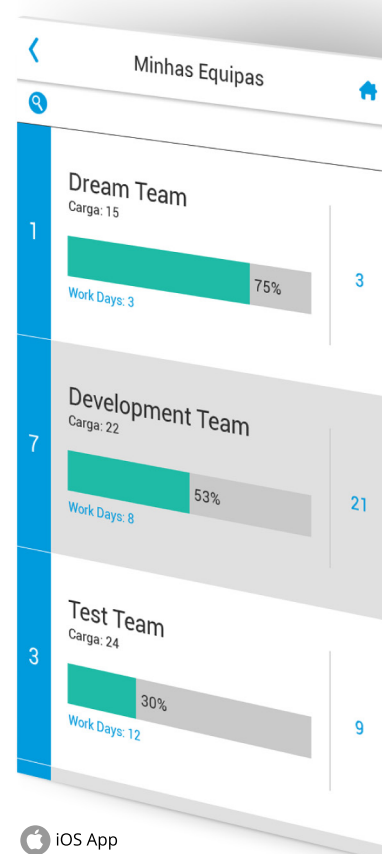
A MINHA EQUIPA

A dinâmica das equipas de trabalho obriga à disponibilização de ferramentas de gestão de trabalho colaborativo. No entanto, a organização do trabalho em equipa requer mais do que a simples gestão da comunicação e artefactos necessários para a execução de actividades pelos diferentes elementos de uma equipa.

A aplicação **TimeTracker** possibilita uma visão sobre o trabalho concreto que a equipa tem, e está, a desenvolver agrupando as actividades por projectos e recursos, e disponibilizando à equipa uma ferramenta de gestão que assegura a alocação eficiente dos recursos e auxilia na optimização do tempo empregue em cada entregável.

Principais Funcionalidades:

- ✓ Listagem de equipas;
- ✓ Consulta de membros das equipas;
- ✓ Consulta da carga de trabalho [por membro, equipa e projecto];
- ✓ Alocação de actividades a equipas;
- ✓ Alteração de prioridades;
- ✓ Alteração de prazos;
- ✓ Estimativa dinâmica de disponibilidade;
- ✓ Alertas para sub e sobredimensionamento;
- ✓ Criação de novas equipas.



TIME TRACKER

FICHA DE PRODUTO



OS RELATÓRIOS

A execução de actividades, estejam estas inseridas, ou não, em projectos, requer um controlo detalhado por forma a gerir os potenciais riscos de execução e implementar medidas de correcção ou optimização em função dos objectivos dos projectos e da organização.

A aplicação **TimeTracker** apresenta funcionalidades de *reporting* que asseguram um controlo dos estados de cada colaborador, de cada equipa e de cada projecto. Através desta informação, disponibilizada em tempo real, os gestores têm a possibilidade de analisar os possíveis desvios de execução e adaptar o escalonamento e prioridades dos recursos aos objectivos estabelecidos.

Principais Funcionalidades:

- ✓ Status de projectos;
- ✓ Status de equipas;
- ✓ Disponibilidade por colaborador e equipas;
- ✓ Desvios e riscos de execução;
- ✓ Cargas de trabalho por tipologia de actividade;
- ✓ Indicadores de produtividade;
- ✓ Indicadores de execução.



